

# Anmeldung 2023 (Seite 1 von 2)

.....  
Firma  
.....  
.....  
Straße  
.....  
PLZ, Ort  
.....  
Telefon  
.....  
Fax

.....  
Ansprechpartner  
.....  
Durchwahl  
.....  
E-Mail  
.....  
Rechnungsanschrift (falls abweichend)  
.....

**BFW-Mitglied:**  Ja  Nein

## Fläche

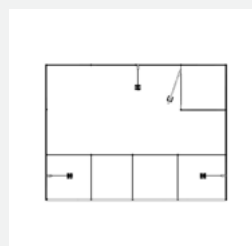
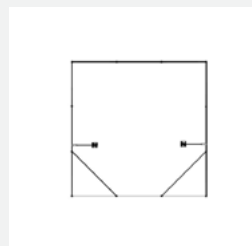
Gewünschte Stand-Nummer laut aktuellem Hallenplan: \_\_\_\_\_ Standgröße: \_\_\_\_\_ m<sup>2</sup>

Falls möglich, besteht auch an folgenden Flächen Interesse \_\_\_\_\_

## Beteiligungsform

Hiermit bestellen wir gemäß den Teilnahmebedingungen:

- A. Stand läche (ohne Messebau)**  
Reine Standfläche zu **200,00 Euro/m<sup>2</sup>** bzw. **180,00 Euro/ m<sup>2</sup>** für BFW-Mitglieder.
- B. Messe-Stand inkl. Stand läche – STANDARD**  
Standfläche mit Messestand Version „Standard“ inkl. Standmiete für **285,00 Euro/m<sup>2</sup>** bzw. **265,00 Euro/m<sup>2</sup>** für BFW-Mitglieder. (Die Mindeststandgröße beträgt 8 m<sup>2</sup>). Im Preis enthalten sind: Standfläche, Systemstand – Octanorm, Wände weiß matt, Teppich anthrazit (inkl. Verlegen und Entsorgen), Grundreinigung nach Aufbau, 1 Strahler pro 4 m<sup>2</sup> Standfläche, 1 Blende 120 x 45 cm inkl. 4-farbigem Druck.
- C. Messe-Stand inkl. Stand läche – PREMIUM**  
Standfläche mit Messestand Version „Premium“ inkl. Standmiete für **310,00 Euro/m<sup>2</sup>** bzw. **290,00 Euro/m<sup>2</sup>** für BFW-Mitglieder. (Die Mindeststandgröße beträgt 12 m<sup>2</sup>). Im Preis enthalten sind: Standfläche, Systemstand – Octanorm, Wände weiß matt, Kabine mit Tür (abschließbar), Teppich aus 4 Farben wählbar (inkl. Verlegen und Entsorgen), Grundreinigung nach Aufbau, 1 Strahler pro 4 m<sup>2</sup> Standfläche, 1 Blende 240 x 45 cm inkl. 4-farbigem Druck.

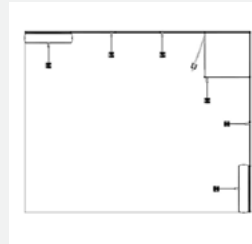


# Anmeldung 2023 (Seite 2 von 2)

## Beteiligungsform

Hiermit bestellen wir gemäß den Teilnahmebedingungen:

- D. Messe-Stand inkl. Standfläche – PREMIUM PLUS**  
Standfläche mit Messestand Version „Premium Plus“  
inkl. Standmiete für **325,00 Euro/m<sup>2</sup>** bzw. **305,00 Euro/m<sup>2</sup>**  
für BFW-Mitglieder. (Die Mindeststandgröße beträgt 12 m<sup>2</sup>)  
Im Preis enthalten sind: Standfläche, Systemstand –  
Octanorm, Wände weiß matt, 2 Türme (Höhe 350 cm),  
Kabine mit Tür (abschließbar), Teppich aus 4 Farben  
wählbar (inkl. Verlegen und Entsorgen), Grundreinigung  
nach Aufbau, 2 Langarmstrahler 150 W, 1 Strahler  
pro 4 m<sup>2</sup> Standfläche, 2 Blenden je 95 x 98 cm inkl.  
4-farbigem Druck.



## Hinweise als Vertragsinhalt:

- Für jeden Aussteller fällt verpflichtend eine Anmeldegebühr in Höhe von **295,00 Euro** an. Hinzu kommt ein Standard-Stromanschluss (230V/2kW) für **360,00 Euro** sowie eine Entsorgungspauschale in folgender Höhe:
  - für **Systemstände** (Beteiligungsform B, C, D, E) **150,00 Euro**: ein 120-Liter-Abfallsack pro Messetag, sowie max. 0,5 Kubikmeter Restmüll-Entsorgung bei Auf- und Abbau
  - für **Selbstbauer** (Beteiligungsform A) **250,00 Euro**: ein 120-Liter-Abfallsack pro Messetag, sowie max. 1 Kubikmeter Restmüll-Entsorgung bei Auf- und Abbau
- Der reduzierte Preis für BFW-Mitglieder wird gewährt, sofern die Mitgliedschaft zum Zeitpunkt der Anmeldung besteht. Entscheidet sich ein Unternehmen erst später (nach Zugang der Anmeldung) zu einer Mitgliedschaft, so kann der reduzierte Betrag bzw. die Differenz nicht nachträglich eingefordert werden.
- Die Abgabe der Anmeldung ist keine Anfrage sondern verbindlich!
- Alle Preise sind Nettopreise und verstehen sich zzgl. MwSt.
- Die Allgemeinen Geschäfts- und Teilnahmebedingungen, die Hausordnung und die technischen Richtlinien – einsehbar unter [www.mim.de/aussteller/anmeldung](http://www.mim.de/aussteller/anmeldung) – sind Inhalt dieser Anmeldung und des Vertrages bei Zulassung zur Messe und werden mit Abgabe dieser Anmeldung ausdrücklich anerkannt.

Ort, Datum

Firmenstempel, rechtsverbindliche Unterschrift

### Träger:

BFW Landesverband Bayern e.V.

### Messeleitung:

acm medien und messen GmbH

### Kontakt:

Frau Stefani Dekic  
acm medien und messen GmbH  
Perchtinger Straße 10  
81379 München  
Telefon: 089 480901-55  
Telefax: 089 480901-94  
Internet: [www.mim.de](http://www.mim.de)  
E-Mail: [stefani.dekic@acm.de](mailto:stefani.dekic@acm.de)